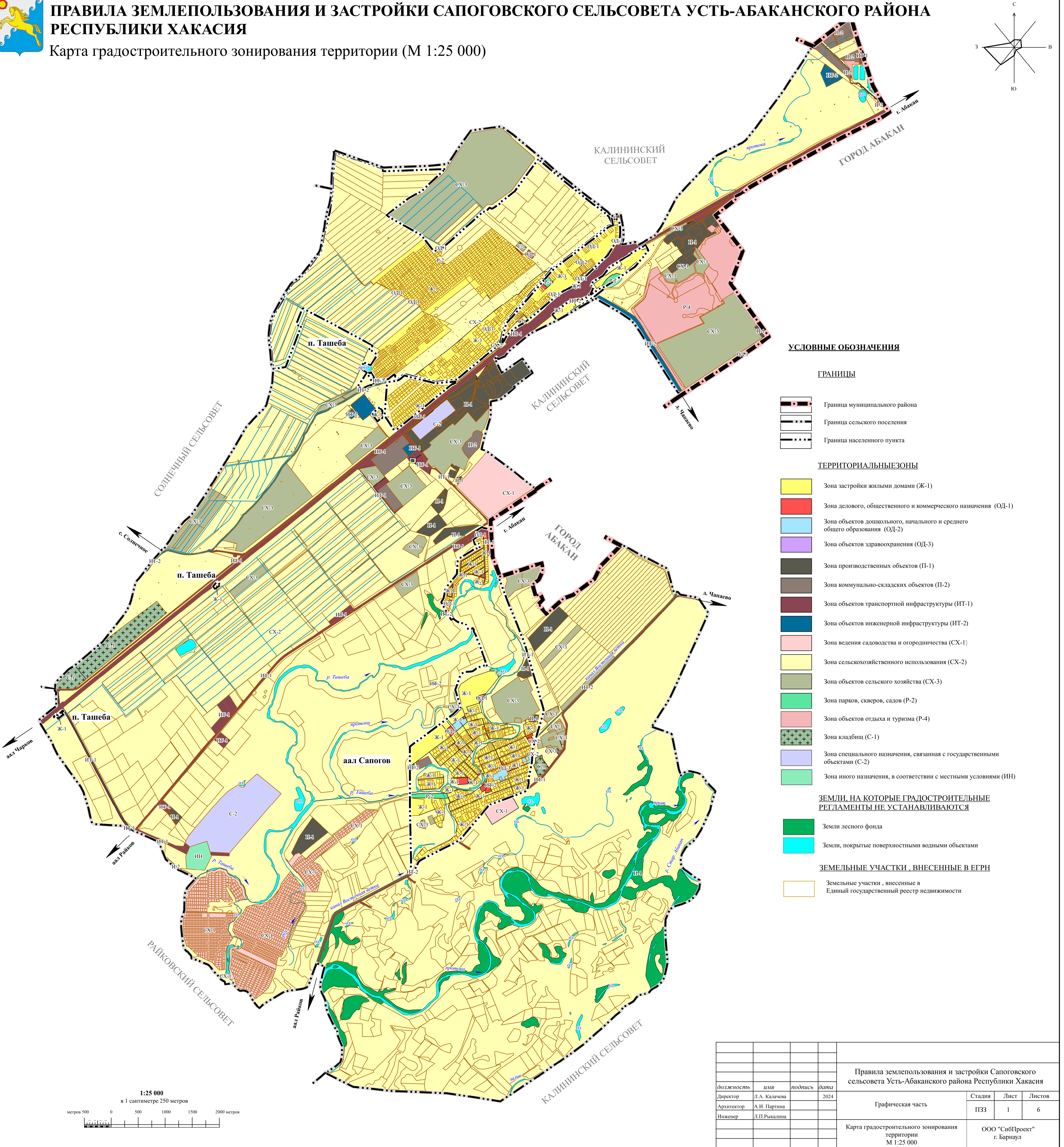
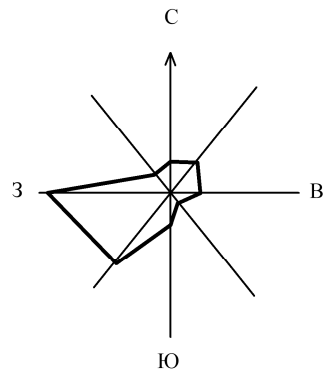


ПРАВИЛА ЗЕМЛЕПОЛЬЗОВАНИЯ И ЗАСТРОЙКИ САПОГОВСКОГО СЕЛЬСОВЕТА УСТЬ-АБАКАНСКОГО РАЙОНА
РЕСПУБЛИКИ ХАКАСИЯ

Карта градостроительного зонирования территории (М 1:25 000)



УСЛОВНЫЕ ОБОЗНАЧЕНИЯ

ГРАНИЦЫ

- Граница муниципального района
- Граница сельского поселения
- Граница населенного пункта

ТЕРРИТОРИАЛЬНЫЕ ЗОНЫ

- Зона застройки жилыми домами (Ж-1)
- Зона делового, общественного и коммерческого назначения (ОД-1)
- Зона объектов дошкольного, начального и среднего общего образования (ОД-2)
- Зона объектов здравоохранения (ОД-3)
- Зона производственных объектов (П-1)
- Зона коммунально-складских объектов (П-2)
- Зона объектов транспортной инфраструктуры (ИТ-1)
- Зона объектов инженерной инфраструктуры (ИТ-2)
- Зона ведения садоводства и огородничества (СХ-1)
- Зона сельскохозяйственного использования (СХ-2)
- Зона объектов сельского хозяйства (СХ-3)
- Зона парков, скверов, садов (Р-2)
- Зона объектов отдыха и туризма (Р-4)
- Зона кладбищ (С-1)
- Зона специального назначения, связанная с государственными объектами (С-2)
- Зона иного назначения, в соответствии с местными условиями (ИН)

ЗЕМЛИ, НА КОТОРЫЕ ГРАДОСТРОИТЕЛЬНЫЕ РЕГЛАМЕНТЫ НЕ УСТАНАВЛИВАЮТСЯ

- Земли лесного фонда
- Земли, покрытые поверхностными водными объектами

ЗЕМЕЛЬНЫЕ УЧАСТКИ, ВНЕСЕННЫЕ В ЕГРН

- Земельные участки, внесенные в Единый государственный реестр недвижимости



					Правила землепользования и застройки Сапоговского сельсовета Усть-Абаканского района Республики Хакасия		
должность	имя	подпись	дата	Графическая часть	Стадия	Лист	Листов
Директор	И.А. Калачева		2024		ПЗЗ	1	6
Архитектор	А.И. Партина						
Инженер	Л.П. Рыкалина			Карта градостроительного зонирования территории М 1:25 000	ООО "СибПроект" г. Барнаул		